

ZERTIFIZIERTE „BIM PRO“ AUSBILDUNG



ARCHICAD

Q1/Q2
2024



BIM
PRO

OPEN BIM™

„BIM Pro“ Ausbildung

BIM Manager Tools

BIM Koordinator

BIM Modellierer

BIM Referent

GRAPHISOFT® ARCHICAD BIM certified
ACADEMIE
CENTER TRIER-SAAR-LUX

GRAPHISOFT CENTER
Langwies 12
54296 Trier
fon: +49 (0) 651 - 99 301 55
mail: info@cad-atelier.com

ARCHICAD ACADEMIE
Neumühle 2
66693 Mettlach-Tünsdorf
fon: +49 (0) 6868 - 91 03 23
www.cad-atelier.com

ARCHICAD ACADEMIE für ARCHICAD und BIM an der „Neumühle Saar“

„BIM PRO“ ::: Die praxisnahe BIM-Ausbildung für die Digitalisierung in Architektur und der Bauindustrie

Unsere **ARCHICAD ACADEMIE** ist eingebettet in ein altes Mühlenanwesen von 1835, direkt an einem wunderschönen See gelegen.

Unsere Schulungen können dort ab sofort auch als mehrtägige Blockseminare durchgeführt werden. Auf Wunsch können Sie Ihren **ACADEMIE**-Aufenthalt mit einer Übernachtung in einem der 30 Neumühlen-Zimmer und dazugehörigem Restaurantservice (Frühstück / HP / VP) buchen und genießen.

Was kann inspirierender sein, als ein Zimmer mit Aussicht auf einen Wasserfall?
Ein Abendspaziergang um den See, ein Espresso auf der Terrasse mit Seeblick.



Buchen Sie Ihre **BIM Pro AUSBILDUNG** in einem ganz besonderen Seminarumfeld.





„BIM PRO“ ::: Die praxisnahe BIM-Ausbildung für die Digitalisierung in Architektur und der Bauindustrie



Immer mehr Auftraggeber fordern das **Building Information Modeling (BIM)**, denn die interdisziplinäre und vernetzte Arbeitsweise macht Planung, Bau und Betrieb mit Hilfe digitaler, dreidimensionaler Datenmodelle effizient und transparent. Dadurch können Bauprojekte schneller, kostengünstiger und dank reduziertem Fehlerrisiko mit höherer Qualität realisiert werden. Voraussetzung dafür ist jedoch, dass alle Beteiligten durchgängige Planungsmethoden nutzen, verschiedene Informationsstände gebündelt und Prozesse harmonisiert werden. Wenn Sie sich für mehr Produktivität, Qualität und höhere Planungssicherheit entscheiden, sollte BIM fundiert über alle Hierarchien im Büro und Unternehmen eingeführt werden. Unser Ausbildungskonzept **„BIM PRO“** unterstützt Sie dabei!

In der **BIM PRO** Ausbildung erhalten Sie auf allen Stufen den passenden Einstieg in das Thema BIM, und das angepasst an den individuellen Wissensstand, an die Rolle im Büro bzw. Unternehmen, und an das Ausbildungsziel.

Unsere „BIM PRO“ Ausbildung

BIM 4	BIM Manager Tools	5 Tage	▲ steigende BIM Kompetenz ▲	Abschluss Zertifizierter „BIM Manager“
BIM 3	BIM Koordinator	4 Tage		Abschluss Zertifizierter „BIM Koordinator“
BIM 2	BIM Modellierer	3 Tage		Abschluss Zertifizierter „BIM Modellierer“
BIM 1	BIM Grundlagen & BIM Referent	2 Tage		Abschluss Zertifizierter „BIM Referent“

Unsere „BIM PRO“ Ausbildung

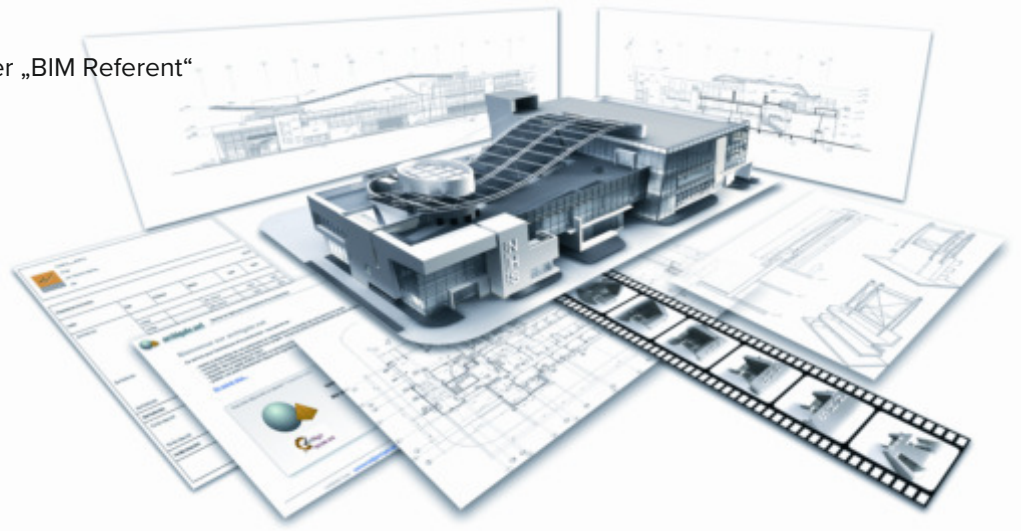
BIM 1

BIM Grundlagen & Referent

2 Tage

- Zielgruppe** Alle, die grundlegendes BIM-Wissen und openBIM-Standards erlangen wollen.
- Kursziel**
Grundlagen
Prinzip des Building Information Modeling (BIM) und dessen Nutzen im Bauprozess
Referent
Eng verbunden mit den verschiedenen Anwendungsfällen von BIM ist das Hauptziel dieses Moduls, die Fähigkeiten zu vermitteln, an einem BIM-Projekt teilzunehmen, ohne ein 3D-Modell zu erstellen.
- Kursinhalt**
- Geschichte von BIM und Einführung
 - BIM in Deutschland und Luxemburg und die BEP/GID-Prinzipien
 - BIM und die verschiedenen Akteure im BIM-Prozess
 - Detailebenen: LOD → GID ausführliches Beispiel
 - Rollen und Verantwortlichkeiten

 - BIM-Klassifizierungen : Prinzipien und Nutzen
 - Einführung in Open-BIM : das IFC Datenformat und Dateistrukturen
 - Einführung in IFC-Viewer
 - Einführung in BIMcloud Datenaustauschplattform (CDE : Common Data Environment)
 - Einführung ins BCF-Datenformat (BIM collaboration Format : Kommentare zum IFC Modell)
 - Grundlagen der Auswertung im BIM Modell
 - Rechtliche und vertragliche Aspekte
- Abschluss** Zertifizierter „BIM Referent“

**KONDITIONEN**

2 Tage, jeweils 9:00 bis 16:00 Uhr, inklusive Mittagessen
Tarif: 750,- € für den 1. Teilnehmer / 650,- € für jeden weiteren Teilnehmer des Auftraggebers am gleichen Kurstermin / Alle Preise zzgl. MwSt.

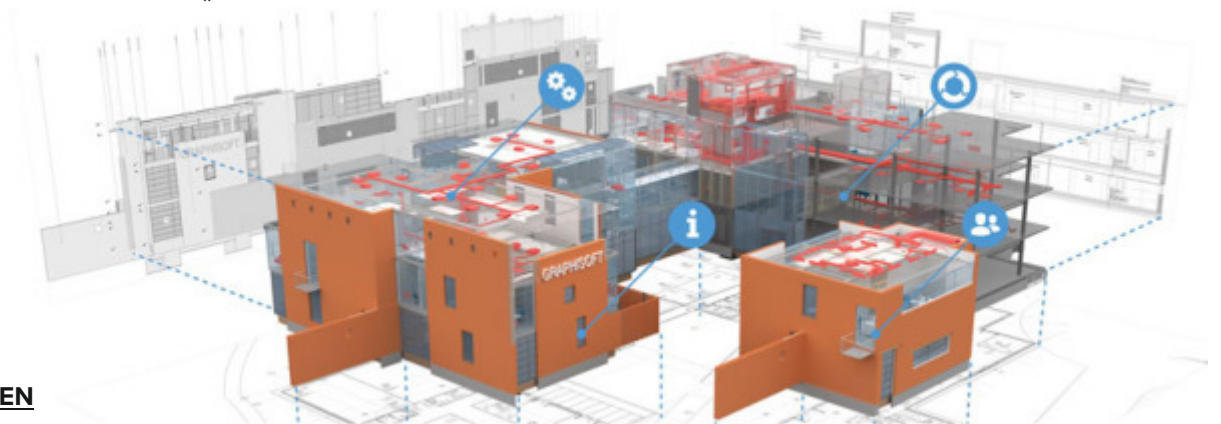
Unsere „BIM PRO“ Ausbildung

BIM 2

BIM Modellierer

3 Tage

- Zielgruppe** Der Kurs richtet sich an ausführende Planer, technische Zeichner und BIM-Einsteiger
- Kursziel** Verstehen des BIM-Workflows zwischen den Planungsbeteiligten
BIM-gerechtes Modellieren in ARCHICAD
Implementierung der Informationen in ARCHICAD und Austausch von 3D Modellen im OpenBIM-Format unter Beachtung der IFC-Schemata.
Einfache Überprüfung der grafischen Qualität und ihres Informationsgehalts im BIM-Modell
- Kursinhalt** **BIM-gerechtes Modellieren an einem Beispielprojekt (Tipps & Tricks bei potentiellen 'Fallstricken')**
- Grundlagen über die Rolle des BIM-Modellierers
 - Feedback BIM Manager auf der Ebene von Modellproblemen
 - Grundsätze der BIM-gerechten Modellierung und Überprüfung der Arbeitsabläufe
 - Praktische Anwendung des BEP (BIM execution Plan) + GID (Geometrie-Information-Dokumentation) und EIR-(Exchange Information Requirements) in ArchiCAD
 - Georeferenzierter Datenaustausch in ArchiCAD
 - Implementieren von Eigenschaften/Parametern und Klassifizierungen in einem Modell
 - Überprüfung der Modellqualität: clashes (Kollisionskontrolle in ArchiCAD)
 - Konfiguration von IFC-Export-/Import, einschließlich der Abbildung von Eigenschaften/Parametern auf IFC-Eigenschaften nach dem IFC-Schema-Standard.
 - Umgang mit BCF-Dateien (BIM Kommunikation)
- Abschluss** Zertifizierter „BIM Modellierer“

The logo consists of the word "OPEN" in white capital letters inside a red rounded rectangle, followed by the word "BIM" in black capital letters with a trademark symbol (TM) to its upper right.**KONDITIONEN**

3 Tage, jeweils 9:00 bis 16:00 Uhr, inklusive Mittagessen
Tarif: 1.090,- € für den 1. Teilnehmer / 930,- € für jeden weiteren Teilnehmer des Auftraggebers am gleichen Kurstermin / Alle Preise zzgl. MwSt.

Unsere „BIM PRO“ Ausbildung

BIM 3

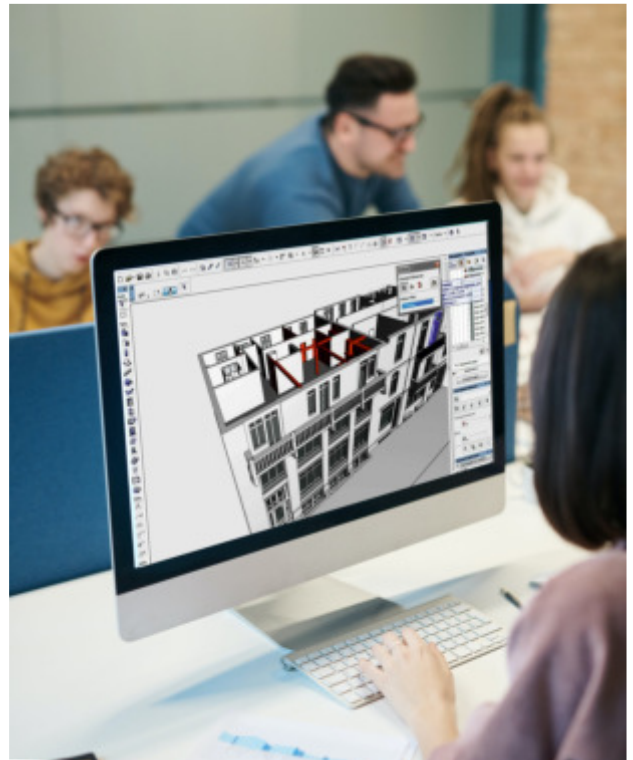
BIM Koordinator

4 Tage

- Zielgruppe** Der Kurs richtet sich an ausführende Planer, technische Zeichner und BIM-Einsteiger
- Kursziel** Erlernen der Methodik um BIM in einem Unternehmen zu implementieren
In der Lage sein, die Anforderungen eines BEP (BIM execution plan) in seinem Büro bzw. Unternehmen in ARCHICAD zu implementieren und die Einhaltung dieser Anforderungen durch die BIM-Modellierer des Büros/Unternehmens durchsetzen zu können.
- Kursinhalt**
- Grundlagenwissen zum BIM Koordinator: Aufgaben und Rolle im Büro / Unternehmen
 - Durchführung und Steuerung in der Kollisionskontrolle (clash-detection)
 - IFC Vertiefung: IFC-Datei und ihre Struktur (Fortsetzung des BIM-Referentenkurses)
 - Nutzung der IFC-bezogenen buildingSmart-Websites / IFC-Import
 - Softwarelösungen (solibri, Zoom collab, DDScad IFC viewer) zum Lesen und Analysieren von IFCs
 - IFC Best Practices und Übungen: die räumliche Struktur eines Projekts / Positionierung / Georeferenzierung
 - Geometrie (Erklärung der Grundlagen der 3D-Darstellung)
 - Auswertungen in ArchiCAD: Auslesen, Export von Mengen und Informationen
 - Theorie zu den Methoden der Mengenauswertung nach Projektphasen
- Abschluss** Zertifizierter „BIM Koordinator“

KONDITIONEN

4 Tage, jeweils 9:00 bis 16:00 Uhr, inklusive Mittagessen
Tarif: 1.450,- € für den 1. Teilnehmer / 1.250,- € für jeden weiteren Teilnehmer des Auftraggebers am gleichen Kurstermin / Alle Preise zzgl. MwSt.



OPEN BIM™



OpenBIM

IFC

BCF

Unsere „BIM PRO“ Ausbildung

BIM 4

BIM Manager Tools

5 Tage

Zielgruppe

Die BIM-Management-Ausbildung richtet sich an alle an Planung, Bau und Betrieb beteiligten Projektpartner - unabhängig davon, ob Sie Autodesk Revit, ARCHICAD, Vectorworks oder ALLPLAN einsetzen (open BIM).

Sie wurde entwickelt für Management- und BIM-Verantwortliche in Unternehmen, Architekten, Tragwerksplaner, Haustechnikplaner, Bauphysiker, Brandschutzgutachter, Vermesser, Projektsteuerer, Projektentwickler bis hin zu Asset-, Property- und Facility Manager.

Kursziel

Mit der „BIM PRO“ Manager-Ausbildung...

- lernen Sie wichtige Fertigkeiten für die erfolgreiche Einführung von BIM in Ihrem Büro / Unternehmen und bei Projekten.
- managen Sie effektiv BIM-Prozesse.
- können Sie Veränderungen der Vertragsstrukturen und Honorarabrechnungen durch BIM einschätzen und bewerten.

**Kursinhalt****Tag 1: BIM-Einführung**

BIM-Nutzen / Grundlagen und Begriffe / BIM-Anwendungsfälle / BIM international und in Deutschland / BIM und Recht / Honorar und BIM-Verträge

Tag 2: BIM-Strategie

Modellentwicklung / buildingSMART, openBIM, IFC / Lean Management und BIM 10-Punkteplan für die BIM-Implementierung / BIM im Unternehmen

Tag 3: AIA (Auftraggeberinformationsanforderungen) und BAP (BIM-Abwicklungsplan)

BIM-Planungsdokumente / Normen, Richtlinien und Standards
DGH (Digitales Gebäudehandbuch) inkl. Bestandsdaten

Tag 4: BIM-Team

Rollen u. Verantwortung / Datenmanagement mit BIMcloud Datenaustauschplattform (CDE : Common Data Environment) / Kommunikation und Zusammenarbeit
BIM-Standards und Qualitätsmanagement / Technologische Infrastruktur

Tag 5: BIM-Technik

Spezialisierung Datenformate
Vertiefung Datenbanken, Datenformate, Bauteilbibliotheken, Informationsbibliotheken
Datenablage und Datenmodelle / Prozesse zur Datenablage und -Freigabe auf einer CDE
Informationslieferungs-Prozesse in einem Projekt

KONDITIONEN

2 Tage, jeweils 9:00 bis 16:00 Uhr, inklusive Mittagessen

Tarif: 1.950,- € für den 1. Teilnehmer / 1.750,- € für jeden weiteren Teilnehmer des Auftraggebers am gleichen Kurstermin / Alle Preise zzgl. MwSt.

BIM 4	BIM Manager Tools	18. / 23. / 24. / 29. / 30.04.24
BIM 3	BIM Koordinator	3. / 5. / 9. / 11.04.24
BIM 2	BIM Modellierer	20. / 22. / 25.03.24
BIM 1	BIM Grundlagen & BIM Referent	4. / 11.03.24

▲ steigende BIM Kompetenz ▲

ANMELDUNG | INSCRIPTION

Wir buchen folgende Workshops | Kurse | Schulungen:

Nous confirmons l'inscription pour les stages | workshops | formations suivants:

Absender | Stempel | Unterschrift nom du bureau | cachet de société | signature

Kursinhalt	Anzahl	Namen der Teilnehmer/Innen
BIM Manager Tools	<input type="text"/>	<input type="text"/>
BIM Koordinator	<input type="text"/>	<input type="text"/>
BIM Modellierer	<input type="text"/>	<input type="text"/>
BIM Referent & Grundlagen	<input type="text"/>	<input type="text"/>

Konditionen

Nach Ihrer schriftlichen Anmeldung erhalten Sie von uns eine Eingangsbestätigung und eine Buchungsbestätigung. Die Bezahlung des Kurses erfolgt auf Rechnung vor Durchführung des Kurses. Die Begleichung des Rechnungsbetrages gilt als finale Buchungsbestätigung. Stornierungen Ihrer Anmeldungen sind bis 5 Werktage vor Durchführung kostenfrei, danach wird die Kursgebühr ohne Abzug berechnet!

