

WORKSHOPS | KURSE | SCHULUNGEN
STAGES | FORMATIONS | SEMINAIRES

APRIL - JUNI
AVRIL - JUIN

2026



ARCHICAD Twinmotion

BIM
PRO

SCAN 2 BIM

Lumion

ZERTIFIZIERTE „BIM PRO“ AUSBILDUNGEN
EDUCATIONS „BIM PRO“ CERTIFIÉES



- BIM Referent
- BIM Modellierer
- BIM Koordinator
- BIM Manager

www.archicad.lu

GRAPHISOFT® ARCHICAD BIM certified
ACADEMIE
CENTER TRIER-SAAR-LUX

GRAPHISOFT CENTER
Langwies 12
54296 Trier
fon: +49 (0) 651 - 99 301 55
mail: info@cad-atelier.com

ARCHICAD ACADEMIE
Neumühle 2
66693 Mettlach-Tünsdorf
fon: +49 (0) 6868 - 91 03 23
www.cad-atelier.com

ARCHICAD ACADEMIE für ARCHICAD und BIM an der „Neumühle Saar“



Seit 5 Jahren hat im alten Mühlenanwesen der Neumühle Saar (3 Autominuten von der Saarschleife entfernt) unsere **ARCHICAD ACADEMIE** für moderne ARCHICAD- und BIM-Ausbildung ihren Platz gefunden. 15 min. per PkV vom Grenzübergang Remich entfernt, erwartet Sie ein sehr umfangreiches deutsch- und französischsprachiges Schulungsangebot rund um die ARCHICAD und BIM-Projektierung.

Unsere **ARCHICAD ACADEMIE** ist eingebettet in ein altes Mühlenanwesen von 1835, direkt an einem wunderschönen See gelegen.

Unsere Schulungen können dort auch als mehrtägige Blockseminare mit Übernachtung durchgeführt werden.

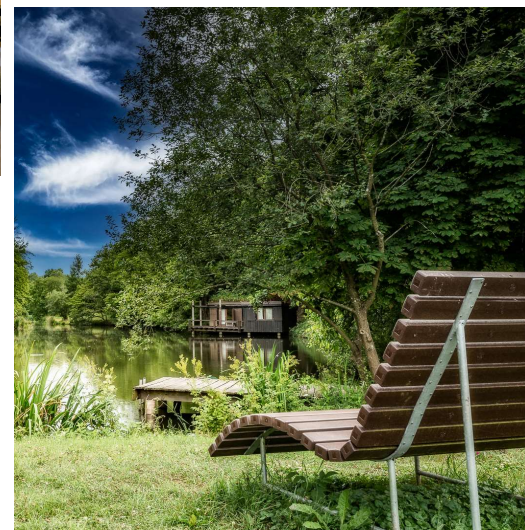
Auf Wunsch können Sie Ihren **ACADEMIE**-Aufenthalt mit einer Übernachtung in einem der 35 Neumühlen-Zimmer und dazugehörigem Restaurant-service (Frühstück / HP / VP) buchen und genießen.

Was kann inspirierender sein, als ein Zimmer mit Aussicht auf einen Wasserfall?

Ein Abendspaziergang um den See, ein Espresso auf der Terrasse mit Seeblick.

**Natur.
Kreativität.
Inspiration.**

Wir freuen uns auf Sie!

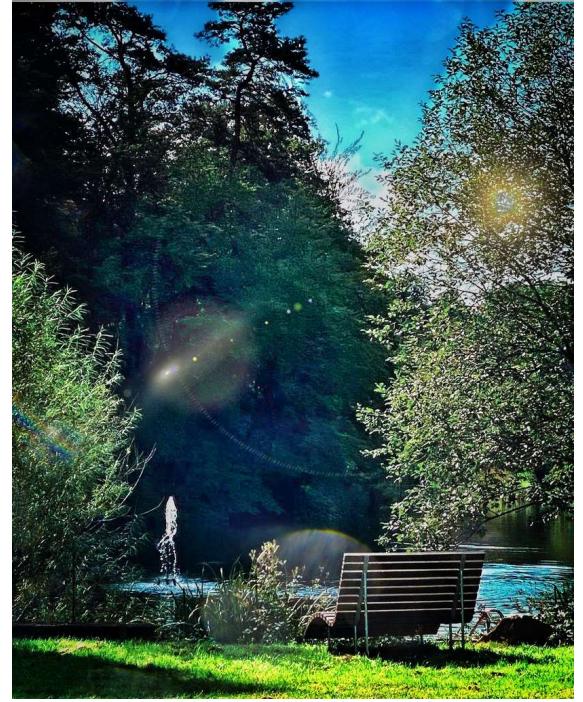




ARCHICAD ACADEMIE

Technik und Natur an
einem Ort.
Kreativität und
Inspiration schaffen eine
perfekte Umgebung für
Sie.

Technologie et nature en
un seul endroit. La
créativité et l'inspiration
créent un environnement
parfait pour vous.



Entfernungen / distances

von Trier / de Trèves
40 km / 46 min.

von Saarbrücken / Saarbruck
55 km / 39 min.

von / de Metz
59 km / 59 min.

von / de Remich
17 km / 15 min.

Stadt / Ville de Luxembourg
39 km / 42 min.

Flughafen / aéroport Luxemb.
39 km / 38 min.

von / de Diekirch
69 km / 59 min.

Anfahrt per Bahn

Wir bieten einen kostenfreien
Shuttle-Service vom Bahnhof
in Mettlach zur **ARCHICAD
ACADEMIE**.

Arrivée en train

Nous proposons un service
de navette gratuit de la gare
de Mettlach à notre
ARCHICAD ACADEMIE.





„Archicad ist sehr einfach zu erlernen,
aber das Produkt selbst ist sehr anspruchsvoll.“

Tomohiko Yamanashi
Chief Design Officer
Nikken Sekkei - Japan

Vertiefen Sie Ihr Wissen! ... Das eigene Werkzeug zu beherrschen, alle Tricks zu kennen und den Workflow zu spüren – das bedeutet Spaß bei der Arbeit!

Durch unsere ARCHICAD-Kurse steigern Sie sofort den Wirkungsgrad beim Einsatz der Software. Das heißt: Sie und / oder Ihre Mitarbeiter/Innen vermeiden Fehler und erhöhen die Produktivität Ihrer Arbeit vom ersten Tag an : Die Investition rechnet sich umgehend für Sie.

Bereits ein einziges Standardtraining füllt Wissenslücken und steigert die Arbeitsmotivation. Individuelle Büro- und Firmen-schulungen können noch effektiver sein, da genau auf die praxisbezogenen, individuellen Bedürfnisse der Anwender und deren Projekte in den Büros eingegangen wird.



"ARCHICAD 29 - Bestes Planen erleben."

Mit Archicad 29 bringen Sie Ihre BIM-Prozesse auf ein neues Niveau: klarere Workflows, intelligentere Werkzeuge, effizientere Zusammenarbeit und bessere Kontrolle über Ihre Projekte – alles in einer leistungsstarken und intuitiven BIM-Umgebung.

Die Highlights unter ARCHICAD 29

Die neueste Archicad-Version bietet mehr Effizienz, Intelligenz und Kollaboration für Ihre Projekte – von der Entwurfs- über die Dokumentations- bis zur Teamarbeit.

- AI Assistant (Beta) – KI-Unterstützung direkt in Archicad
- Öffnungen direkt in Schnitten & Ansichten
- Schnelles Drehen von Elementen
- Dark Mode für macOS
- Bessere Dokumentation & Kontrolle
- Direkte Anbindung an Bimplus und Bluebeam Studio
- IFC 4.3-Support & OBJ-Import

Und viele weitere praktische Verbesserungen in der Produktivität, Dokumentation und Zusammenarbeit!





ARCHICAD Einsteigerkurs

Kursinhalt

- Einführung in das virtuelle 3D Modell von ARCHICAD
- Geschoss-, Projekt- und Ebenenstruktur
- Die ARCHICAD Benutzeroberfläche
- Konstruieren mit intelligenten Objekten
- Platzieren und Parametrisieren von Fenstern, Öffnungen und Türen
- Entwurfskontrolle im 3D-Fenster
- Nutzung von 2D-Elementen wie Linien, Polylinien, Splines, Schraffuren
- Bemassung und Beschriftung
- Möblierung des Gebäudemodells über die ARCHICAD-Bibliothek
- Entwerfen einer Treppe mit dem Treppenwerkzeug
- Einführung in die Dachkonstruktion
- Erzeugen von Ansichten und Schnitten
- Effiziente Nutzung des Navigators mit den Ausschnitt-Sets
- Von den Ausschnitten zum strukturierten Plan-Layout
- Effizienter Umgang mit den Austauschformaten DWG und PDF
- Der Publisher zum automatisierten Planexport

AC 1**3 Tage**

Präsenzveranstaltung

Ihr Start in die effiziente 3D-Planung

Effizient, logisch und sofort anwendbar – lernen Sie ArchiCAD in unserem dreitägigen Einsteigerkurs von Grund auf kennen.

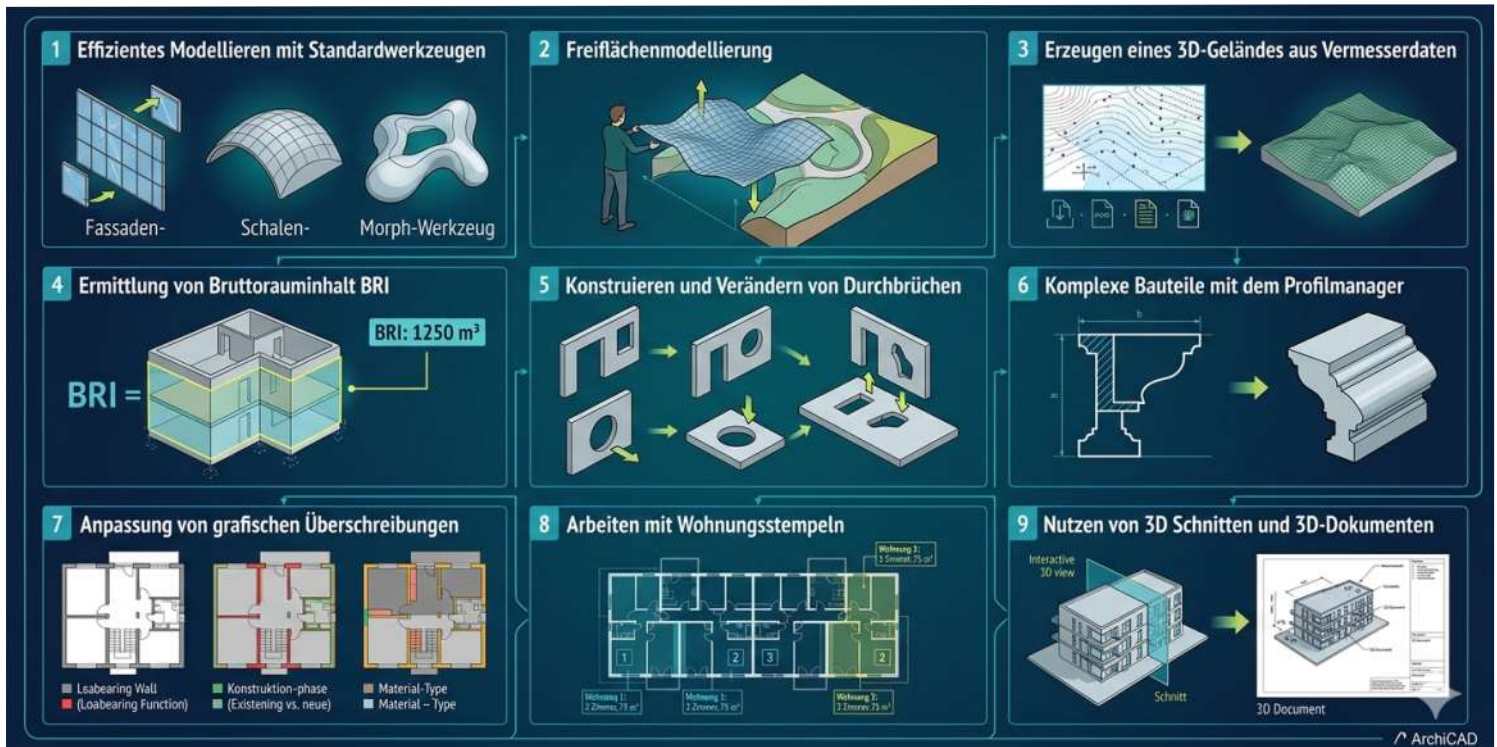
Wir zeigen Ihnen nicht nur die ArchiCAD-Philosophie und die wichtigsten Workflows, sondern auch, warum die integrierte Arbeit im 3D-Modell Ihre 2D-Planung automatisch präziser, schneller und fehlerfreier macht. Gemeinsam bauen wir ein reales Gebäudemodell auf und erklären Schritt für Schritt die essenziellen Werkzeuge.

Sichern Sie sich Ihren Platz für einen erfolgreichen Start in die digitale Planung!

KONDITIONEN

3 Tage, jeweils 9:00 bis 16:00 Uhr
Mittagessen und Getränke inklusive

Tarif: 1.090,- € für den 1. Teilnehmer
930,- € für jeden weiteren Teilnehmer des Auftraggebers am gleichen Kurstermin
Alle Preise zzgl. MwSt.



ARCHICAD - Aufbaukurs

Kursinhalt

Effizientes Modellieren: Darstellung der Fassaden-, Schalen- und Morph-Werkzeuge.

Freiflächenmodellierung: Visualisierung der Bearbeitung von Freiflächen.

3D-Gelände aus Vermesserdaten: Der Prozess vom Import der Daten bis zum fertigen Gelände.

Bruttorauminhalt (BRI): Veranschaulichung der Volumenermittlung.

Durchbrüche: Konstruktion und Veränderung von Wand- und Deckenöffnungen.

Profilmanager: Erstellung komplexer Bauteile aus 2D-Profilen.

Grafische Übersreibungen: Beispiele für verschiedene Darstellungsstile (z. B. nach Funktion oder Umbauphase).

Wohnungsstempel: Anwendung und Auswertung von Raumstempeln in Grundrissen.

3D-Schnitte & Dokumente: Der Weg vom 3D-Modell zum beschrifteten 3D-Dokument.



2 Tage

Präsenzveranstaltung

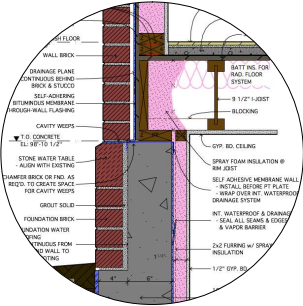
Sie verfügen bereits über ARCHICAD-Grundkenntnisse und möchten Ihr ARCHICAD-Wissen vertiefen.

Aufbauend auf dem Einsteigerkurs AC1 werden die Themengebiete Modellierung, Dokumentation und Organisation weiter vertieft.

KONDITIONEN

2 Tage, jeweils 9:00 bis 16:00 Uhr
Mittagessen und Getränke inklusive

Tarif: 790,- € für den 1. Teilnehmer
690,- € für jeden weiteren Teilnehmer des Auftraggebers am gleichen Kurstermin
Alle Preise zzgl. MwSt.



AC3 Vom Bauantrag zur Ausführungsplanung

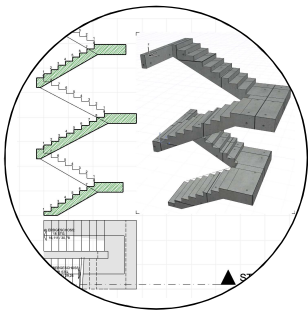
Nutzen Sie Ihr ARCHICAD-Modell des Bauantrags und führen Sie es effizient weiter für die Baustellenpläne. Wir zeigen Ihnen die Schnittstellen zwischen Bauantrag und Ausführung, Nutzung des 1:100 Modells für die Detailplanung, verschiedene Maßstäbe in einem Projekt, Verwaltung eigener sowie Regel-Details, Modultechnik für die Ausführungsplanung / Änderungen und Indexverwaltung der Ausführungsplanung.

AC4 Umbau & Bauen im Bestand / Variantenplanung

Umbau und Sanierung - Ein immer wichtiger werdender Bestandteil heutiger Planungsaufgaben. ARCHICADs „Umbau-Manager“, der intelligente Assistent zur Verwaltung von Bestand, Abbruch, Neukonstruktion und finale Projektierung in einem Projekt.



AC5 Treppen und Geländer



Neue Qualität für frei geplante Treppen oder komplex geschnittene Treppenhäuser. Erstellen komplexer Design- und Konstruktionsvarianten / Konstruktion des 3D-Treppenkörpers auf Basis einer 2D-Skizze / Verwalten von Treppen-Normen und Standards / Erzeugen von Geländern assoziativ und entlang von Treppen und anderen Bauelementen.

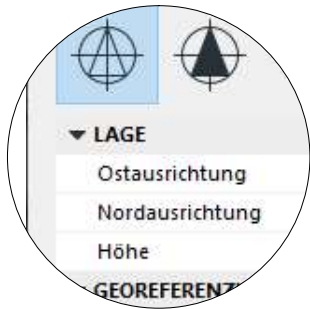
AC6 Listen & Auswertungen / Massenermittlung

Numerische Auswertung des virtuellen Gebäudemodells / Verwalten unterschiedlicher Raumflächen in ARCHICAD / Erstellen von Element-, Bestandteil- und Oberflächenlisten / Nutzen der Etiketten / Interoperabilität mit Excel-Tabellen.

Volumen		Raumname
0,98	72,60	Science Lab
20,98 m³	72,60 m³	Science Lab
		Science Lab
43,90	151,88	Science Lab
43,90	151,88	Science Lab
45,20	156,40	Science Lab
45,20	156,40	Science Lab
46,52	160,96	Science Lab
49,10	169,88	Science Lab
49,58	171,55	Science Lab
5,55	192,21	
80	86,16	Traffic Area
	98,75	Circulation
	98,75	Circulation
	45	Element

KONDITIONEN

Ganztagsworkshop, 9:00 bis 16:00 Uhr, inklusive Mittagessen
 Tarif: 450,- € für den 1. Teilnehmer / 390,- € für jeden weiteren Teilnehmer des Auftraggebers am gleichen Kurstermin / Alle Preise zzgl. MwSt..

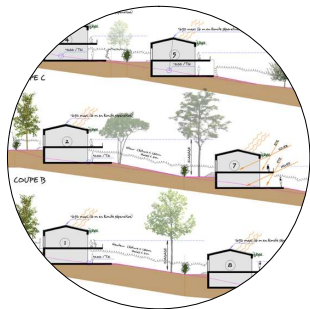
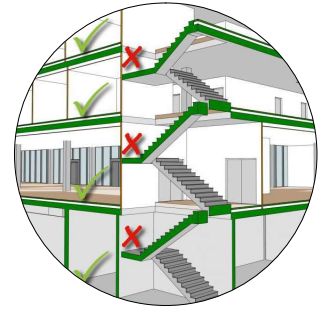


ST 1 Georeferenzierter Datenaustausch

Erlernen Sie den Import und Export von ARCHICAD Projekten mit georeferenzierten Grundstückskordinaten / Definition eines vordefinierten Vermesserpunktes / Verwalten der Projektlage mit Längen- und Breitengrad-Koordinaten / Definition des lokalen Nullpunktes in Bezug zur Meereshöhe / Import von Vermesserdaten und automatische Generierung des 3D-Geländemodells.

ST 2 Split Level Projekte

Korrektes Verwalten von Split Level Geschossen in ARCHICAD / Korrekte Anzeige von Halbgeschossen / Definition von Fenster- und Türdarstellungen bei unterschiedlichen Schnitthöhen im Geschoss / Korrekten Beschriftung und Vermassung von Split Level Geschossen / Planlayout mit unterschiedlichen Schnitthöhen.

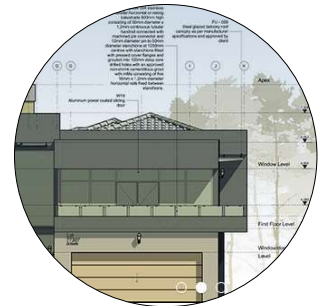


ST 3 Modultechnik: Mehrere Gebäude im Projekt

Verwaltung von mehreren Gebäuden unterschiedlicher Geschoßhöhe in einem Projekt mittels Hotlink-Modulen / Mehrere höhenversetzte Gebäude in einem Projekt / Schnitterstellung, Vermassung und Beschriftung von Projekten mit Gebäuden unterschiedlicher Geschosshöhe / Verwenden von Referenzhöhen.

ST 4 Bürostandard & Template-Erstellung

Erstellung von bürospezifischen Projektvorlagen (Template) / Attributverwaltung zur Template / Aktualisierung einer Template nach ARCHICAD-Updates / Favoritenverwaltung im Bürostandard / Assistenten und automatische Beschriftungen zur Template-Nutzung / Verändern einer Template-Datei / Verwaltung von Büro-Bibliotheken.



ST 5 Teamwork-Projekte mit der BIMcloud

Verwenden der Teamwork Funktionalität in der BIMcloud um Projekte gleichzeitig mit mehreren Mitarbeitern zu nutzen / Besonderheiten im Teamwork-Projekt / Verwaltung von BIMcloud Bibliotheken / Unterschiedliche Nutzerprofile / Rechteverwaltung im Teamwork / Administration der BIMcloud und Verwaltung der Nutzer / Migration der Team-Projekte nach Update einer ARCHICAD Version.

KONDITIONEN

Halbtags- ONLINE-Workshop / ab 10⁰⁰ Uhr oder ab 14⁰⁰ Uhr
 Tarif: 175,- € pro Teilnehmer / Alle Preise zzgl. MwSt..

IND

Individuelle Themenschulungen

Hier finden Sie einige Themenbeispiele für eine Individualschulung nur für Sie und Ihre Mitarbeiter. Aber jede andere Themenliste eignet sich für eine Individualschulung.

ArchiCAD in der Entwurfsphase

Entwerfen mit Volumen (Arbeiten mit dem Werkzeug MORPH)
Vereinfachte Entwurfsmethoden mit Visualisierung eines Volumenmodells
Nutzen der Raumstempel im Entwurf für erste Kostenermittlungen nach m² und umbautem Raum

ArchiCAD in der Genehmigungsphase

Import von Geoportal-Daten, Lageplan, Kanalplan und Nutzung als Grundlagen des Bauantrags
Klassische 100tel Planung - effizientes Erzeugen der Grundrisse, Ansichten, Schnitte
Erstellung der Wohnflächen- und Nutzflächenberechnung
Berechnung des Bruttorauminhalts
Nutzen des Tools zur Dokumentation der Abstandsflächen
Nutzen des Tools zur automatischen Entwässerungsplanung und Dokumentation

Detaillierte Dachkonstruktion

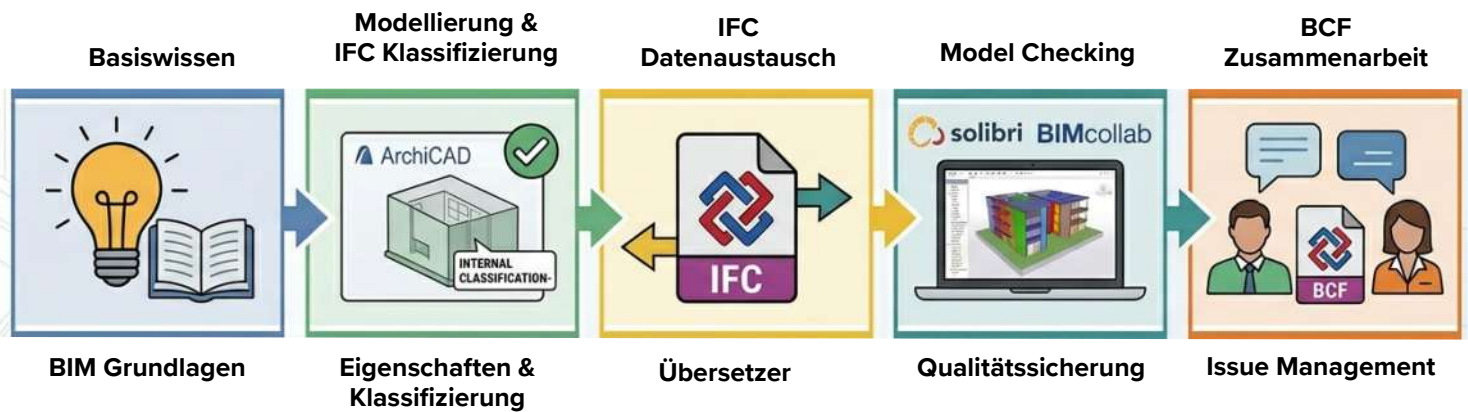
Konstruktion von Steildächern (Pulldach, Satteldach, Walmdach, Maisonette)
Automatisierte Erstellung eines Dachstuhls (Pfettendach mit Kehlbalken, Wechsel)
Gaubenkonstruktion

Freiflächenmodellierung & Aussenanlagen

Import von Vermesserdaten und automatisches Erzeugen einer 3D-Freifläche
Georeferenzierter Datenaustausch (z.B. Vermesserdaten)
Verknüpfen des lokalen 0,00-Punktes mit einer realen Vermesserrhöhe üNN
Vermessen mit lokalen und realen üNN-Höhen im Grundriss und Schnitt
Schnelle Aushubberechnung (Nutzung Ausshub-Tool)
Erstellen von Plateaus & Stützmauern (Aushub-Tool)
Nutzen von natürlichem Gelände & modelliertem Gelände und korrekte Darstellung
Erstellen und Verwalten von Höhenlinien
Tipps & Tricks zum Erstellen von Wegen und Straßen

ArchiCAD „best practice“ / Tipps & Tricks

Etikettenbeschriftung / Assistenten zu Beschriftung und Texten / Eigene Linien- und Schraffurtypen
Eigene Fenster und Türen erstellen (ArchiGlazing) + Tipps & Tricks zum Fassadenwerkzeug
Projekt-Info zum „automatischen Befüllen“ der Planstempel
Automatische Bemaßung
Intelligente Autotext-Beschriftung von Bauteilen (z.B. Mehrschichtaufbauten, automatische Treppenstufennummerierung im Schnitt) u.a.



Open BIM in ARCHICAD

Kursinhalt

- Basiswissen der BIM-Projektierung
- Grundlagen der Modellierung und der Modellüberprüfung
- IFC-Export und -Import
- Nutzung der IFC-Viewer (solibri, BIMcollab o.ä.)
- Attributsteuerung über den ArchiCAD Eigenschaften- und Klassifizierungsmanager
- IFC-Übersetzer für Import und Export
- BIM-Collaboration-Format (BCF)



1 Tag

Präsenzveranstaltung

ArchiCAD - Ihr Einstieg in Open BIM

Diese Schulung vermittelt die Grundlagen der BIM-Methodik mit Archicad und verbindet Theorie mit praxisnahen Übungen.

Ziel ist die Erstellung konsistenter Modelle, die für den Datenaustausch mit anderen Planungsbeteiligten geeignet sind.

Sie lernen, welche Informationen Bauteile enthalten müssen und wie diese strukturiert übergeben werden. Ergänzend erhalten Sie Einblicke in weitere Anwendungen, z. B. IFC-Viewer zur Prüfung von Modellen und Bauteildaten. Zudem werden IFC-Übersetzer-Einstellungen praxisnah erläutert und mit Solibri überprüft. Auch die Kommunikation über BCF-Dateien ist Bestandteil des Kurses.

KONDITIONEN

1 Tag, 9:00 bis 16:00 Uhr

Mittagessen und Getränke inklusive

Tarif: 450,- € für den 1. Teilnehmer

390,- € für jeden weiteren Teilnehmer des Auftraggebers am gleichen Kurstermin

Alle Preise zzgl. MwSt.

TWINMOTION 2025 - Architekturvisualisierung

TM

Twinmotion Echtzeitrendering

2 Tage

**Twinmotion**

Aktiver Zweitagesworkshop zum effizienten Einstieg in die Architekturvisualisierung mit der aktuellen Version Twinmotion 2025

- Dynamischer Projektaustausch ARCHICAD & Twinmotion
- Oberflächenbearbeitung und Objektbearbeitung / **NEU: „3D-Gras“**
- Eigene Materialien und Texturen importieren
- Belichtung und Lichtquellen für innen und aussen / Skydome
- Eigene, externe Objekte hinzufügen & Quixel-Assets Import
- Kamerapfade definieren / Animationen
- Bild- und Videoexport / Path Tracer und Lumen für hohen Realismus

Voraussetzungen

Es werden keine Twinmotion-Kenntnisse vorausgesetzt

Termine

Siehe separate Terminübersicht

KONDITIONEN

2 Tage, jeweils 9:00 bis 16:00 Uhr, Preis inkl. Mittagessen
790,- € für den 1. Teilnehmer / 690,- € für jeden weiteren Teilnehmer des Auftraggebers am gleichen Kurstermin / Alle Preise zzgl. MwSt.

LUMION 2026 - Architekturvisualisierung

LUM

Lumion Echtzeitrendering

2 Tage



Aktiver Zweitagesworkshop zum effizienten Einstieg in die Architekturvisualisierung mit der aktuellen Version LUMION 2025

- Dynamischer Projektaustausch ARCHICAD & Lumion
- Update der 3D-Konstruktion in Lumion per Referenz
- Oberflächenbearbeitung und Objektbearbeitung
- Eigene Materialien und Texturen importieren
- Echtes 3D Gras & Belichtung & Lichtquellen
- V-Ray für erhöhten Realismus
- Eigene, externe Objekte hinzufügen
- Kamerapfade definieren / Animationen
- Bild- und Videoexport

Voraussetzungen

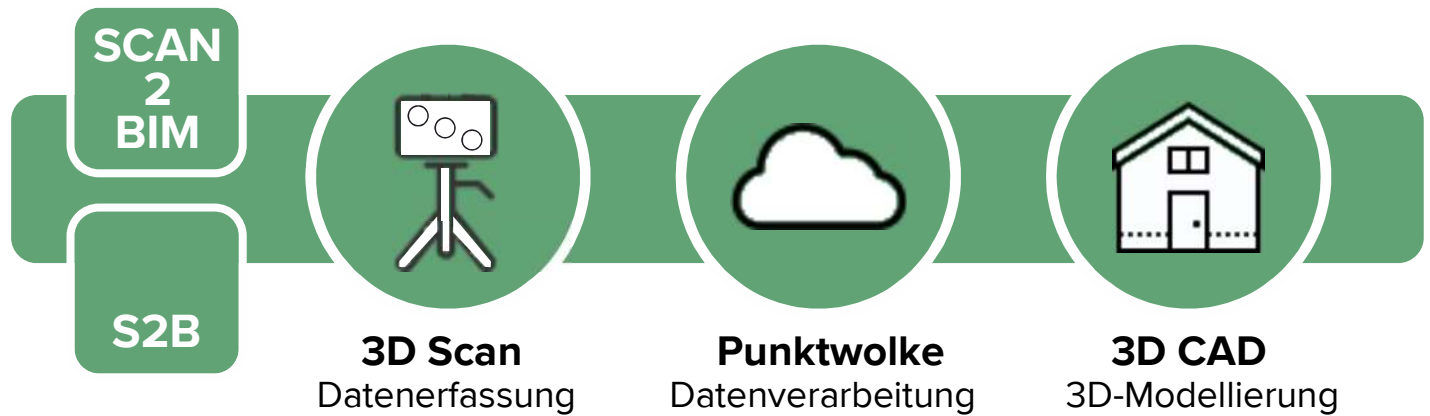
Es werden keine Lumion-Kenntnisse vorausgesetzt

Termine

Siehe separate Terminübersicht

KONDITIONEN

2 Tage, jeweils 9:00 bis 16:00 Uhr, Preis inkl. Mittagessen
790,- € für den 1. Teilnehmer / 690,- € für jeden weiteren Teilnehmer des Auftraggebers am



SCAN2BIM

Der Scan2BIM-Kurs umfasst alle Prozess-Schritte – vom digitalen Gebäude-aufmaß, über Punktwolkengenerierung bis zum 3D-CAD Modell (hier ARCHICAD)

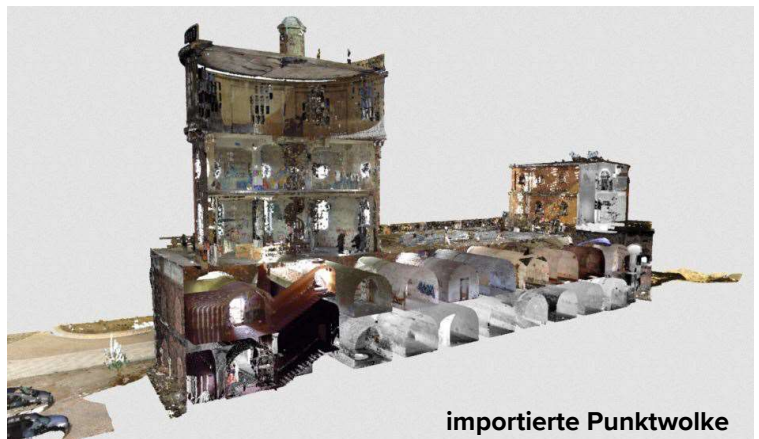
Mithilfe des BIMmTools, dem intuitiven ArchiCAD Add-On zur Punktwolkenbearbeitung erfolgt das 3D Modellieren des Gebäudemodells. Sie können einfach Punktwolken mit Hilfe von BIMmTool in ARCHICAD importieren und mit den gewohnten Werkzeugen Wände, Decken, Dächer, Stützen, Unterzügen, Türen, Fenster und Freiflächen das Gebäudemodell erstellen.



BIMmTool eignet sich für jede gescannte Projektgröße. Sie können somit jegliche Punktwolken großen importieren und verarbeiten, ohne diese vorher reduzieren zu müssen.

Kursinhalt

- 3D Gebäudeaufmaß mit dem 3D Scanner
- Import von Punktwolken nach ARCHICAD
- Erstellung von Orthofotos
- Deltaanalyse zur Dokumentation von Bauteilverformungen
- Clippingbox zur Beschneidung von Punktwolken
- Erstellen des 3D ArchiCAD Gebäudemodells



Voraussetzungen

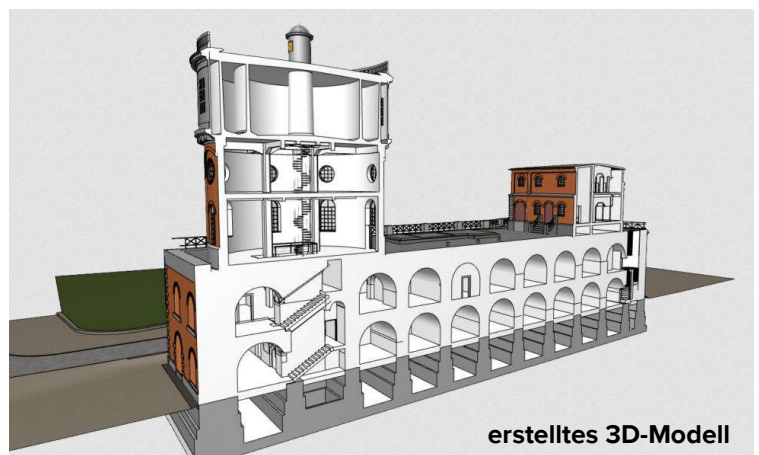
Es werden ARCHICAD-Kenntnisse vorausgesetzt

Termine

Siehe separate Terminübersicht

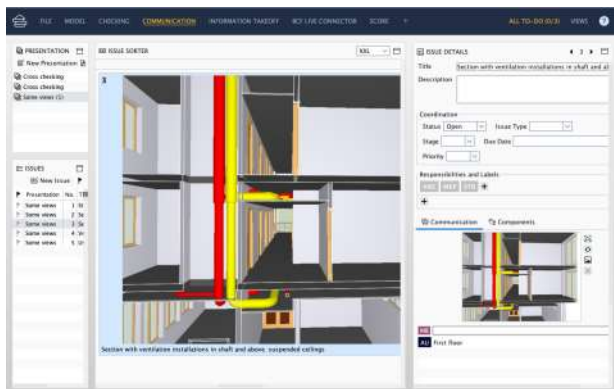
Konditionen

Tagesworkshop, 9:00 bis 16:00 Uhr, Preis inkl. Mittagessen
450,- € für den 1. Teilnehmer / 390,- € für jeden weiteren Teilnehmer des Auftraggebers am gleichen Kurstermin / Alle Preise zzgl. MwSt.



SO

2 Tage

SOLIBRI
Ausbildung

SOLIBRI 1 - (Grundlagen / 1. Tag)

Allgemeine Arbeitsweise von SOLIBRI
 Importieren von IFC-Modellen
 Modelldarstellung & Modellstruktur
 Einfügen von 2D-Plänen (PDF)
 Prüfung des IFC-Modells mit Architektur- und BIM-Regeln
 Auswertung der Prüfergebnisse
 Export von BCF-, Excel-, und PDF-Dateien aus den Prüfergebnissen
 Kombinieren von IFC Modellen

SOLIBRI 2 - (Vertiefung / 2. Tag)

Filterung der Modelle
 Kollisionsprüfung und Auswertung
 Klassifikationen erstellen und anpassen
 Einblick in die Solibri-Rollen
 Einführung in den Ruleset Manager (Regel-Sets)
 Erstellen eigener Regelsätze und Klassifikationen

Voraussetzungen

Es werden keine Kenntnisse vorausgesetzt

Termine

Siehe separate Terminübersicht (Kalender)

Konditionen

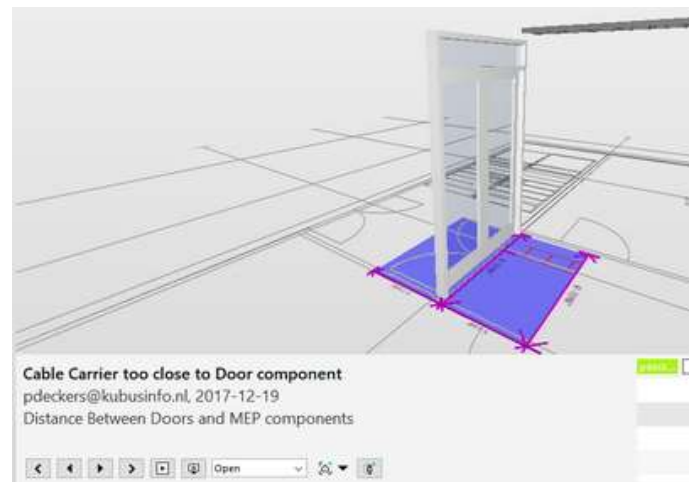
2-Tageskurs, 9:00 bis 16:00 Uhr, Preis inkl. Mittagessen
 790,- € für den 1. Teilnehmer / 690,- € für jeden weiteren
 Teilnehmer des Auftraggebers am gleichen Kurstermin /
 Alle Preise zzgl. MwSt.

SOLIBRI –

Qualitätssicherung für die
 modellbasierte
 Projektkoordination.



Solibri, die perfekte Ergänzung zu
 ArchiCAD zur **Qualitätssicherung**
Ihres 3D-Modells. Das Solibri-Regelset prüft die eigenen
 Modelldaten vor der Weitergabe an beteiligte Fachplaner -
 Zahlreiche praktische Darstellungs- und Kennzeichnungsmöglichkeiten für eine effektive **Fehleranalyse**.



Mit **Solibri** führen Sie Kollisionsprüfungen durch und hilft Ihnen, etwaige Planungsfehler frühzeitig zu erkennen und zu beheben. Der „Solibri Model Checker“ (SOLIBRI OFFICE) ermöglicht es Ihnen, BIM Modelle automatisiert und auch nach selbst festgelegten Regeln zu überprüfen. So können Sie die Qualität Ihrer eigenen sowie der Ihnen übergebenen Modelle prüfen und sichern.

Damit Sie Solibri künftig in Ihren Projekten zur Qualitätssicherung effizient nutzen können, lernen Sie in unserer **SOLIBRI-Ausbildung** die Funktionsweise kennen, um z.B. Kollisionsprüfungen, Prüfung auf Barrierefreiheit oder Modellvergleiche automatisiert durchführen zu können.

Unser praxiserfahrener Dozent (BIM Manager) bringt Ihnen die Programmoberfläche, Klassifikationen und Regelsätze näher. Sie führen eigene Modellprüfungen durch und lernen, wie Sie die Prüfergebnisse auswerten, aufbereiten und kommunizieren können.

KURSE (deutschsprachig)	APR	MAI	JUN
ARCHICAD Grund- und Aufbaukurse (Präsenzkurse)			
AC1 ARCHICAD GRUNDKURS (3-tägig)	9./14./16.	19./21./26.	16./18./23.
AC2 ARCHICAD AUFBAUKURS (2-tägig)	-	12. + 13.05.	-
ARCHICAD Vertiefung (Präsenzkurse / jeweils eintägig)			
AC3 Vom Bauantrag zur Ausführungsplanung	21.04.	-	3.12.
AC4 Umbau / Bauen im Bestand / Varianten	15.04.	-	-
AC5 Treppen und Geländer	23.04.	-	-
AC6 Listen, Auswertungen, Massenermittlung	29.04.	-	9.06.
ARCHICAD „shorttrack“ - Kompaktworkshop : ONLINE-Workshop (ab 10⁰⁰ h : 1 bis 2 Stunden)			
ST1 Georeferenzierter Datenaustausch	-	-	10.06.
ST2 Split Level Projekte	-	-	17.06.
ST3 Modultechnik: Mehrere Gebäude im Projekt	-	-	24.06.
ST4 Bürostandard & Template Erstellung	-	20.05.	-
ST5 Teamwork-Projekte mit der BIMcloud	22.04.	-	-
SONDERTHEMEN (Präsenzkurse)			
S2B „Scan to BIM“ : Arbeiten mit Punktwolken	-	-	11.06.
SO SOLIBRI - Modellüberprüfung	-	27./28.05.	-
BIM Open BIM mit ArchiCAD	-	-	15.06.
Architekturvisualisierung (Präsenzkurse / jeweils zweitägig)			
TM Twinmotion Echtzeitrendering	28./30.04.	-	-
LUM Lumion Echtzeitrendering	-	-	2./3.06.
Individualschulung		Themenbeispiele	
IND „Auf Anfrage“	ArchiCAD in der Entwurfphase ArchiCAD in der Genehmigungsphase Detaillierte Dachkonstruktion Freiflächenmodellierung & Aussenanlagen ArchiCAD „best practice“ / Tipps & Tricks		



ANMELDUNG | INSCRIPTION

Wir buchen folgende Workshops | Kurse | Schulungen:

Nous confirmons l'inscription pour les stages | workshops | formations suivants:

Absender Stempel Unterschrift	nom du bureau cachet de société signature
-----------------------------------	---

Datum date	Kurs-Nr. N°	Thema sujet	Anzahl der Teilnehmer nombre des participants

SONSTIGE BEMERKUNGEN | NOTATIONS:

Konditionen

Nach Ihrer schriftlichen Anmeldung erhalten Sie von uns eine Eingangsbestätigung und eine Buchungsbestätigung. Die Bezahlung des Kurses erfolgt auf Rechnung vor Durchführung des Kurses. Die Begleichung des Rechnungsbetrages gilt als finale Buchungsbestätigung. Stornierungen Ihrer Anmeldungen sind bis 5 Werktage vor Durchführung kostenfrei, danach wird die Kursgebühr ohne Abzug berechnet!

Conditions

Après votre inscription écrite, vous recevrez de notre part une confirmation de réception et une confirmation de réservation. Le paiement du cours se fait sur facture avant la réalisation du cours. Le règlement du montant de la facture fait office de confirmation finale de la réservation. Les annulations de vos inscriptions sont gratuites jusqu'à 5 jours ouvrables avant la réalisation du cours. Passé ce délai, les frais de cours seront facturés sans déduction !